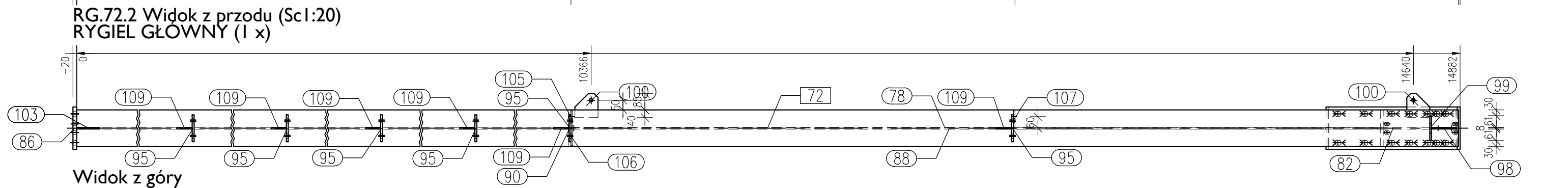
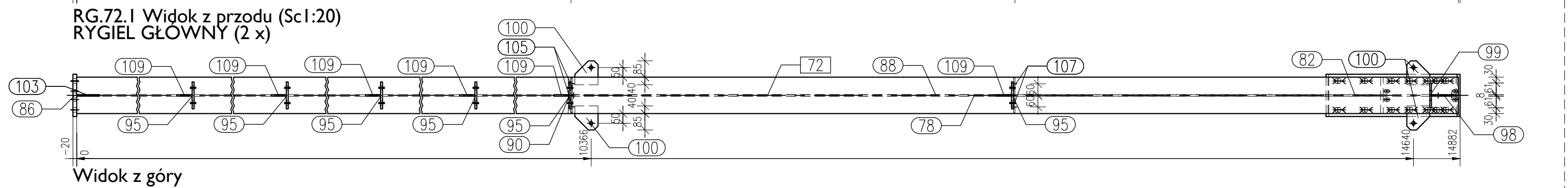
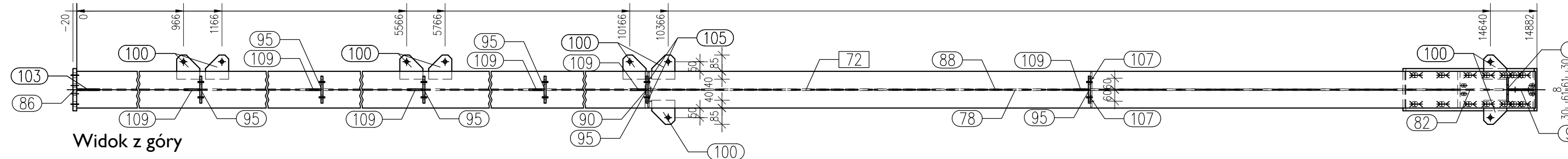
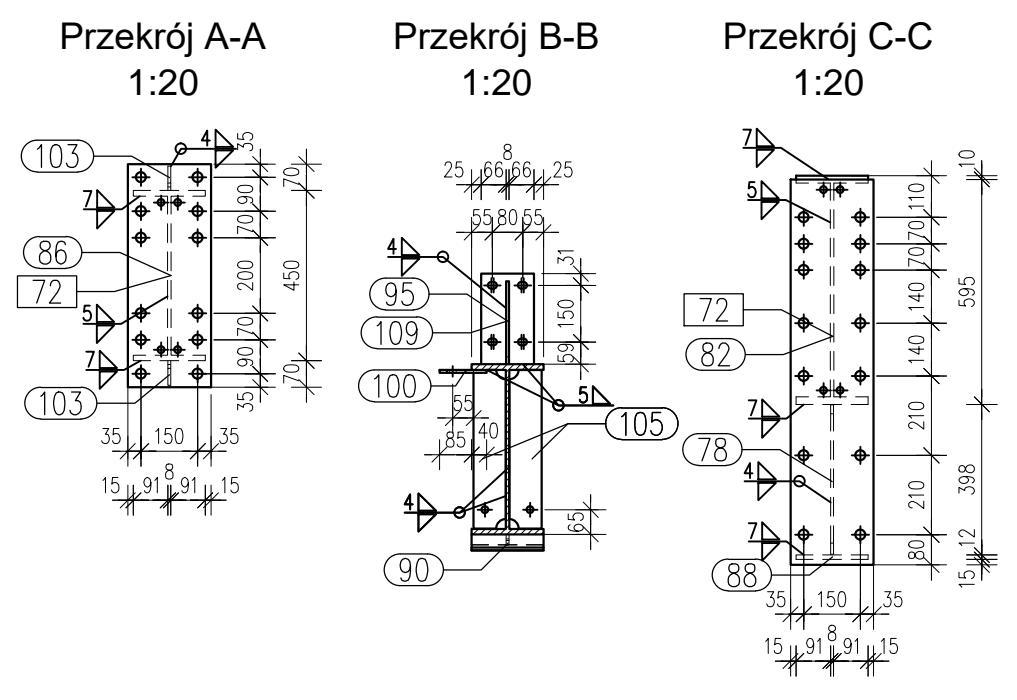

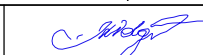
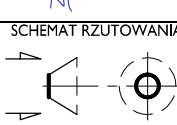


## 1:20



SZT.	POZ.	NAZWA	DLUGOSZ	WAGA	STAL
1	RG.72.2	RYGIEL GŁÓWNY	14902	1377,9	
1	72	IPE 450	14874	1154,2	S355J2
1	82	BL. 419x3290x8	4193	41,9	S355J2
1	86	BL. 1020x220x20	220	35,2	S355J2
1	86	BL. 590x220x20	220	20,4	S355J2
1	88	BL. 394x5190x15	190	88,3	S355J2
1	95	BL. 190x35x15	190	0,8	S355J2
6	95	BL. 240x140x10	140	2,6	S355J2
1	98	BL. 130x130x8	130	1,0	S355J2
1	99	BL. 130x120x8	120	0,9	S355J2
2	100	BL. 125x120x8	125	0,8	S355J2
2	103	BL. 120x65x8	120	0,3	S355J2
1	105	BL. 420x85x8	85	2,2	S355J2
2	107	BL. 85x80x8	80	0,4	S355J2
6	109	BL. 220x80x8	80	1,1	S355J2
2		M24x85 ISO4014	85	0,0	10,9
28		podkrętka M24 ISO7089	0	0,0	0
2		nakrętka M24 ISO4032	0	0,0	10,9
2		k. nakrętka M24 DIN7967	0	0,0	10,9
12		M24x100 ISO4014	100	0,0	10,9
2	RG.72.1	RYGIEL GŁÓWNY	14902	1374,0	
1	72	IPE 450	14874	1154,2	S355J2
1	82	BL. 419x3290x8	4193	41,9	S355J2
1	86	BL. 1020x220x20	220	35,2	S355J2
1	86	BL. 590x220x20	220	20,4	S355J2
1	88	BL. 394x5190x15	190	88,3	S355J2
1	95	BL. 190x35x15	190	0,8	S355J2
6	95	BL. 240x140x10	140	2,6	S355J2
1	98	BL. 130x130x8	130	1,0	S355J2
1	99	BL. 130x120x8	120	0,9	S355J2
4	100	BL. 125x120x8	125	0,8	S355J2
2	103	BL. 120x65x8	120	0,3	S355J2
1	105	BL. 420x85x8	85	2,2	S355J2
2	107	BL. 85x80x8	80	0,4	S355J2
6	109	BL. 220x80x8	80	1,1	S355J2
2		M24x85 ISO4014	85	0,0	10,9
28		podkrętka M24 ISO7089	0	0,0	0
2		nakrętka M24 ISO4032	0	0,0	10,9
2		k. nakrętka M24 DIN7967	0	0,0	10,9
12		M24x100 ISO4014	100	0,0	10,9
1	RG.72.2	RYGIEL GŁÓWNY	14902	1372,1	
1	72	IPE 450	14874	1154,2	S355J2
1	82	BL. 419x3290x8	4193	41,9	S355J2
1	86	BL. 1020x220x20	220	35,2	S355J2
1	86	BL. 590x220x20	220	20,4	S355J2
1	88	BL. 394x5190x15	190	88,3	S355J2
1	95	BL. 190x35x15	190	0,8	S355J2
6	95	BL. 240x140x10	140	2,6	S355J2
1	98	BL. 130x130x8	130	1,0	S355J2
1	99	BL. 130x120x8	130	0,9	S355J2
2	100	BL. 125x120x8	125	0,8	S355J2
2	103	BL. 120x65x8	120	0,3	S355J2
1	105	BL. 420x85x8	85	2,2	S355J2
2	107	BL. 85x80x8	80	0,4	S355J2
6	109	BL. 220x80x8	80	1,1	S355J2
2		M24x100 ISO4014	100	0,0	10,9
28		M24x85 ISO4014	85	0,0	10,9
2		podkrętka M24 ISO7089	0	0,0	0
2		nakrętka M24 ISO4032	0	0,0	10,9
14		k. nakrętka M24 DIN7967	0	0,0	10,9
				Łącznie masa: 5498 kg	



INWESTOR:	Władysław Walendziewicz prowadzący działalność gospodarczą pod nazwą "Zakład Stolarski-Tapicerni Władysław Walendziewicz" Mała Huta 1B, 16-402 Suwałki		
INWESTYCJA:	Przebudowa oraz rozbudowa istniejącego budynku Zakładu Produkcji Mebli o część produkcyjną wraz z urządzeniami budowlanymi i infrastrukturą techniczną. Rozbiórka kolidujących elementów budynku i infrastruktury technicznej.		
BIURO KONSTRUKCYJNE:	<div style="display: flex; align-items: center;">  <div> <p><b>SDD PROJECT GROUP</b></p> <p>ul. Gen. Andersa 44 lok.226-227 15-113 Białystok kom. 602 213 419 krzysztof.wielgat@gmail.com wielgat@sdd-pg.pl</p> </div> </div>		
<b>PROJEKT TECHNICZNY</b>			
Zespół projektowy		Podpis	
PROJEKTOWAŁ:	mgr inż. Krzysztof Wielgat upr. nr PDL/0082/PWBKb/18	  	
SPRAWDZIŁ:	inż. Marcin Peukert upr. nr SKL/2841/POOK/10		
OPRACOWAŁA:	mgr inż. Marjanna Modzelewska		
NAZWA RYS:	RYGIEL GŁÓWNY RG.72, RG.72.1, RG.72.2		
FORMAT RYS:	DATA:	SKALA:	NR RYSUNKU:
A2+	12.12.2023	1:20	SDD-511-PT-022